

# 1E4024EL | MRS BO BOLLARD

## Bollard a LED a emissione radiale



	3500K	H(m)	D1(m)	D2(m)	E <sub>max</sub> (lx)		
	Ra80	49°	53°				
	Fixture Power	9W	1	2.36	1.58	123	
	Source Flux	1493lm	2	4.73	3.15	31	
	Fixture Flux	251lm	3	7.09	4.73	14	
	Efficacy	28lm/W	4	9.46	6.31	8	
TS1589	I <sub>max</sub> =181cd/klm	I <sub>max</sub>	270cd	5	11.82	7.88	5



### SORGENTE

LED Chip on Board Ra80. Ra90 su richiesta.

**Classe di efficienza energetica:** D

**Potenza nominale:** 8,2W

**Flusso nominale:** 1493lm

**Indice resa cromatica:** 80

**Rf:** 83

**Rg:** 95

**CCT nominale:** 3500K

**SDCM:** 2

**Durata utile (L80/B10):** >50000h tq +25°C

### CARATTERISTICHE ILLUMINOTECNICHE

Riflettore stampato in alluminio anodizzato ad alta riflettanza. Schermo in policarbonato trasparente disposto orizzontalmente per garantire assenza di emissioni per angoli superiori a 90° (0 candele sopra l'asse orizzontale).

**Emissione:** 90°

**Ottica:** RIFLETTORE

**Rendimento ottico:** 17%

**Flusso apparecchio:** 251lm

**Efficienza luminosa:** 28lm/W

**Sicurezza fotobiologica:** Conforme al gruppo di rischio basso RG1

### CARATTERISTICHE MECCANICHE

Corpo in estruso di alluminio con trattamento di cataforesi e verniciato a polvere, finitura ferrite. Testa ottica in alluminio pressofuso anodizzato.

**Colore e finitura:** Ferrite

**Dimensioni:** Ø 160mm

**Peso:** 1,24Kg

**Grado di protezione:** IP66

**Resistenza meccanica:** IK10

### CARATTERISTICHE ELETTRICHE

Alimentazione integrata nella versione elettronica ON-OFF. Apparecchio conforme EN 60598-2-22 per alimentazione da un sistema di emergenza centralizzato CPSS (Central Power Supply System, comunemente chiamato soccorritore), non incorporato nell'apparecchio - escluso aree ad alto rischio. La potenza e il flusso di default sono pari al 100% in AC e al 100% in DC.

**Potenza apparecchio:** 9W

**Alimentazione:** 220-240Vac 50/60Hz

**Classe di isolamento:** CLASSE 2

**Tipo driver / Controllo:** ON-OFF

**Driver incluso:** SI

**Classe F:** SI

**SAFE FLICKER:** PstLM=<1 e SVM=<0,4 (IEC TR 61547-1 e IEC TR 63158), a garanzia di una luce più confortevole e sicura

**Temperatura ambiente:** -25°C / +35°C

### INSTALLAZIONE

Sistema di aggancio della testa ottica a baionetta. Disponibili tre diverse altezze del palo - 371, 771, 971mm. Da completare con sistema di ancoraggio in acciaio inox, disponibile nella doppia versione con piastra a scomparsa o a superficie per installazione mediante tasselli. Ad entrambi gli agganci è possibile abbinare zanche accessorie per l'installazione in calcestruzzo.

### NOTE

Adotta la soluzione tecnica "Waterblock Plus" che prevede la resinatura dei cavi di collegamento e la totale resinatura del driver integrato limitando al massimo il rischio di risalita di umidità verso l'apparecchio. Su richiesta è possibile sottoporre anche la testa ottica a trattamento di cataforesi. Disponibile su richiesta in versione 110-277Vac.

### GARANZIA

5 anni.

### AVVERTENZE

Apparecchio progettato per essere smaltito/riciclato a fine vita. Sorgente luminosa (solo LED) sostituibile da un professionista. Alimentatore sostituibile da un professionista.

A motivo dell'evoluzione tecnologica dei componenti elettronici i dati indicati sono soggetti ad aggiornamento e quindi deve essere richiesta conferma in fase d'ordine. Flusso luminoso e potenza elettrica presentano tolleranze di +/-10% rispetto al valore indicato. tq +25°C (CIE 121).

Si riserva la facoltà di apportare modifiche tecniche.

Targetti Sankey S.r.l.  
Via Pratese, 164  
50145 Firenze - Italy  
Tel: +39 055 37911  
targetti.com  
targetti@targetti.com

CCIAA Firenze  
Share Capital:  
€ 500.000,00  
VAT N. (IT):  
01537660480  
R.E.A: FI-275656

**TARGETTI**

# 1E4024EL | MRS BO BOLLARD

## Bollard a LED a emissione radiale

### Codici a completamento

#### Paletto



	Kg	H mm	Colore	Codice
	0,8	371		<b>1E4030</b>
	1,6	771		<b>1E4031</b>
	2	971		<b>1E4032</b>

Paletto in estruso di alluminio con trattamento di cataforesi e verniciato a polvere.

#### Sistema di fissaggio



Codice

**1E4360**

Piastra di fissaggio a scomparsa.  
In acciaio inox AISI 316 compatibile con tasselli da inserire in fori di diametro 8mm.  
0,3Kg.

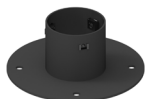


Codice

**1E4034**

Zanche per installazione in calcestruzzo.  
In acciaio inox AISI 316.  
H=144mm.  
0,31Kg.  
Per installazione MRS BO BOLLARD con piastra di fissaggio a scomparsa (1E4360).

#### Sistema di fissaggio



Codice

**1E4035**

Piastra di fissaggio con flangia.  
In acciaio inox AISI 316 compatibile con tasselli da inserire in fori di diametro 8,5mm.  
0,62Kg.



Codice

**1E4350**

Zanche per installazione in calcestruzzo.  
In acciaio inox AISI 316.  
H=147mm.  
0,36Kg.  
Per installazione MRS BO BOLLARD con piastra di fissaggio con flangia (1E4035).

### Accessori

#### Connettore



Codice

**1E2769**

Box di connessione lineare IP66/IP68.  
5 poli, di sezione max 1,5mm<sup>2</sup>.  
Diametro del cavo da 7 a 12mm.



Codice

**1E2494**

Box di connessione multipla IP68.  
1 IN - 3 OUT 4 poli, di sezione max 2,5mm<sup>2</sup>.  
Diametro del cavo da 6 a 12mm.

A motivo dell'evoluzione tecnologica dei componenti elettronici i dati indicati sono soggetti ad aggiornamento e quindi deve essere richiesta conferma in fase d'ordine. Flusso luminoso e potenza elettrica presentano tolleranze di +/-10% rispetto al valore indicato. tq +25°C (CIE 121).

Si riserva la facoltà di apportare modifiche tecniche.

Targetti Sankey S.r.l.  
Via Pratese, 164  
50145 Firenze - Italy  
Tel: +39 055 37911  
targetti.com  
targetti@targetti.com

CCIAA Firenze  
Share Capital:  
€ 500.000,00  
VAT N. (IT):  
01537660480  
R.E.A: FI-275656

**TARGETTI**

## 1E4024EL | MRS BO BOLLARD

Bollard a LED a emissione radiale

### Utensile



Codice

**1E3305**

Chiave di serraggio per il kit di connettori.

### Scaricatore di sovratensione



Codice

**A013B**

Scaricatore di sovratensione compatibile con tutti gli apparecchi di illuminazione ed alimentatori elettronici in CLASSE II.  
 Tensione di funzionamento 220-240Vac.  
 SPD type 2+3.  
 Tensione massima di scarica 10kV.  
 CLASSE II  
 IP67

A motivo dell'evoluzione tecnologica dei componenti elettronici i dati indicati sono soggetti ad aggiornamento e quindi deve essere richiesta conferma in fase d'ordine. Flusso luminoso e potenza elettrica presentano tolleranze di +/-10% rispetto al valore indicato. tq +25°C (CIE 121).

Si riserva la facoltà di apportare modifiche tecniche.

Targetti Sankey S.r.l.  
 Via Pratese, 164  
 50145 Firenze - Italy  
 Tel: +39 055 37911  
 targetti.com  
 targetti@targetti.com

CCIAA Firenze  
 Share Capital:  
 € 500.000,00  
 VAT N. (IT):  
 01537660480  
 R.E.A: FI-275656

**TARGETTI**